

Firmware-Aktualisierung im Samsung DSL-Modem durchführen

Für die Modelle Samsung SMT-G3010, -3210, -3220 mit einer Firmware-Version kleiner als V3.07

Lesen Sie hier Schritt für Schritt, wie Sie für Ihr Samsung DSL-Modem eine Aktualisierung der Firmware durchführen. Hier finden Sie außerdem die neueste Firmware-Version zum Download.

Aktualisieren Sie die Firmware, um neuere Funktionen zu nutzen und die DSL-Verbindung zu stabilisieren.

Voraussetzung

- Ihr Computer ist mit einem LAN-Kabel mit Ihrem Samsung DSL-Modem verbunden. Bei einer Verbindung über WLAN kann während einem Firmware-Update bei einem WLAN-Verbindungsabbruch das Gerät beschädigt werden.
- Laden Sie die Firmware-Datei vor der Aktualisierung auf Ihren Computer. Klicken Sie dazu den unten stehenden, passenden Link an und speichern Sie die Datei auf Ihrem Computer.

Firmware-Dateien zum Download

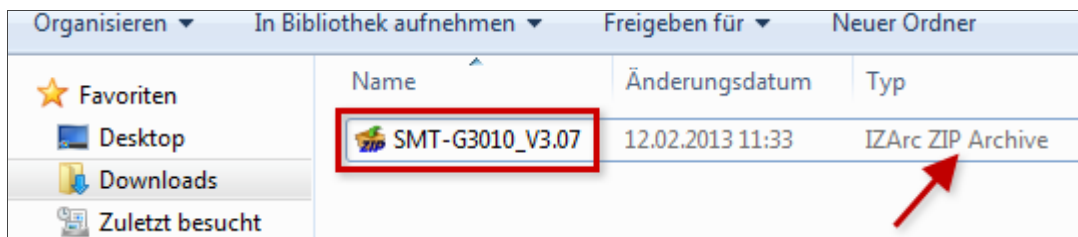
- Samsung SMT-G3010: [SMT-G3010_V3.07.zip](#)
- Samsung SMT-G3210: [SMT-G3210_V3.07.zip](#)
- Samsung SMT-G3220: [SMT-G3220_V3.07.zip](#)

Firmware-Datei herunterladen und entpacken

Die nun folgenden Schritte können von Betriebssystem zu Betriebssystem abweichen. In der Regel ist eine Software zum Entpacken bereits vorinstalliert.

Schritt 1

Nachdem Sie die passende Firmware-Datei gespeichert haben, öffnen Sie in Ihrem Datei-Manager (z. B. Windows-Explorer) den passenden Ordner. Entpacken Sie die .ZIP-Datei (siehe Pfeil in der Grafik) mit einem Doppelklick.

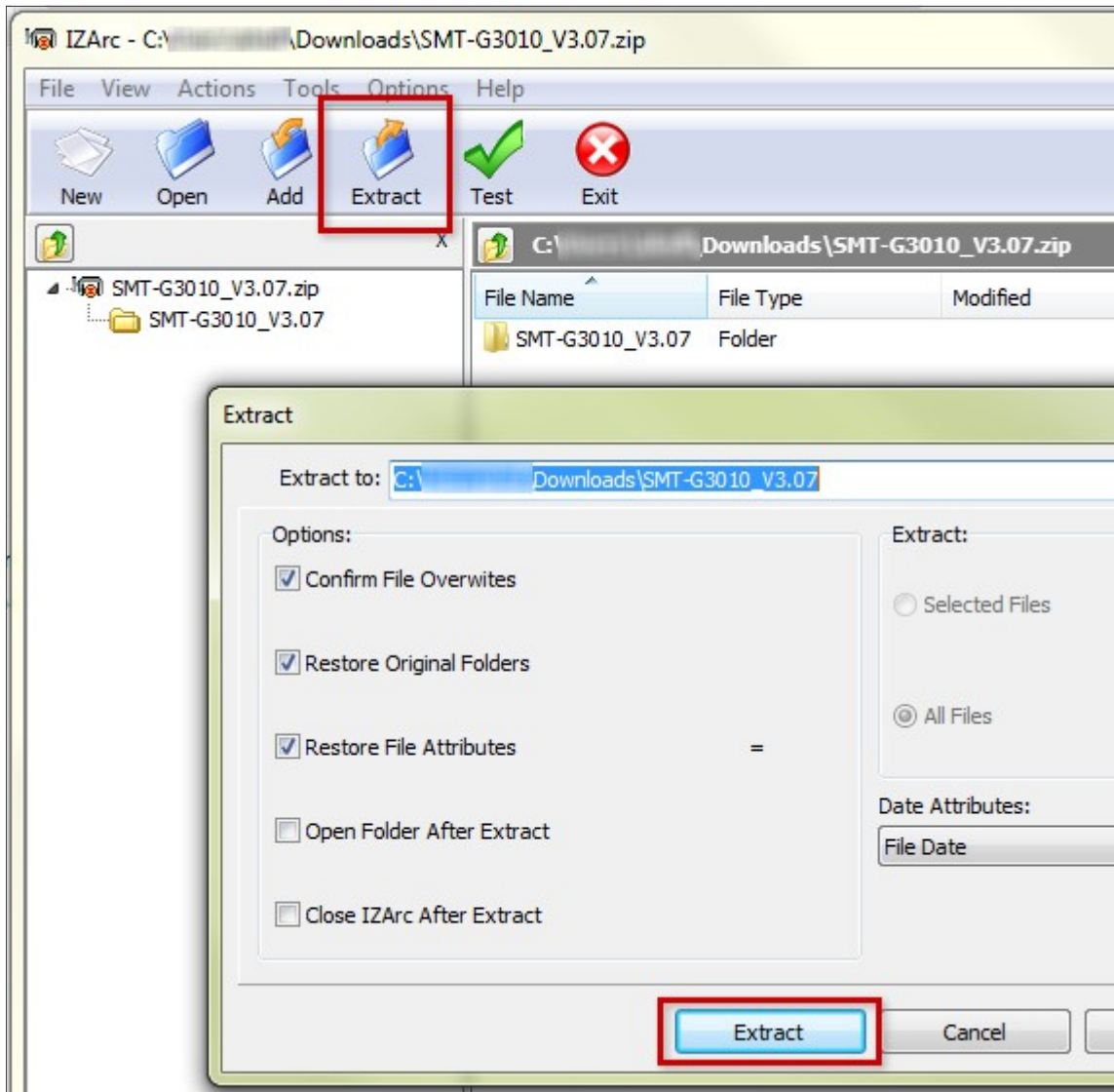


.ZIP-Datei zum Entpacken doppelt anklicken

Schritt 2

Klicken Sie im darauf folgenden Fenster auf **Extract**, um die Datei zu entpacken. Die Funktion kann in anderen Programmen auch mit **Extrahieren** oder **Entpacken** gekennzeichnet sein.

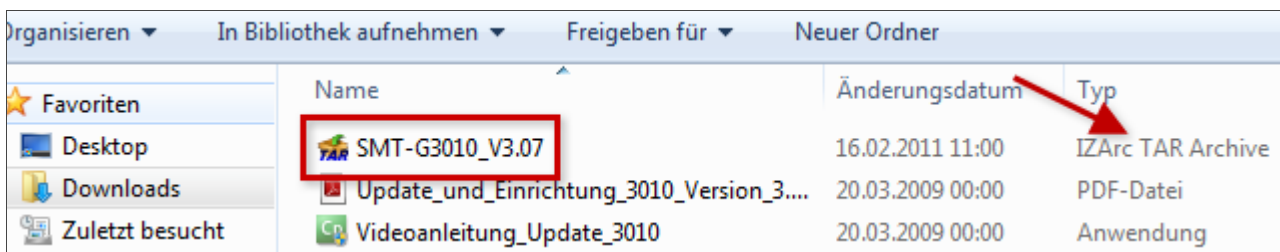
Lassen Sie die restlichen Einstellungen unverändert.



.ZIP-Datei zum Entpacken doppelt anklicken

Schritt 3

Sie finden in der Regel die entpackte Datei im gleichen Ordner wie zuvor die komprimierte. Öffnen Sie den entpackten Ordner, bis Sie den Inhalt vor sich sehen. Die Datei liegt nun im Format .TAR (siehe Pfeil in der Grafik) vor. WICHTIG: Bitte extrahieren Sie diese **nicht** erneut, da sie sonst von Ihrem DSL-Modem nicht mehr erkannt wird.



Entpackte .TAR-Datei

Firmware im Samsung DSL-Modem hochladen und aktualisieren

Schritt 1

Öffnen Sie nun Ihren Browser (z.B. Microsoft Internet Explorer) und geben Sie in die Adressleiste die IP-Adresse Ihres Samsung DSL-Modems ein. Im Auslieferungszustand ist dies die Adresse **http://192.168.220.1** (Alternativ **http://samsung.router** oder die von Ihnen

vergebene IP-Adresse). Falls Sie Benutzeroberfläche mit einem Kennwort geschützt haben, geben Sie dieses jetzt ein.

Schritt 2

Klicken Sie nun oben rechts auf **System** (1) und dann in der linken Navigationsleiste auf **Firmware-Upgrade** (2). Wählen Sie über den Button **Durchsuchen** (3) die entpackte Firmware-Datei im Format .TAR aus und klicken Sie anschließend auf **Upgrade** (4).

Bitte beachten Sie:

Laden Sie **nicht** die Firmware-Version über die Download-Funktion in diesem Menü herunter, da diese unter Umständen nicht korrekt arbeitet. Nutzen Sie immer die von uns angebotene Datei.


The screenshot shows the 'Firmware-Upgrade' page in the modem's web interface. The top navigation bar includes 'Übersicht', 'Internet', 'Telefonie', 'Firewall', and 'System' (highlighted with a red box and '1'). The left sidebar contains 'E-Mail Alarm', 'Systempasswort', 'Zeit-Server', 'Datei-Server', 'Drucker-Server', 'Firmware - Upgrade' (highlighted with a red box and '2'), 'Neustart', 'Datensicherung', and 'TR-069 Optionen'. The main content area is titled 'Firmware-Upgrade' and contains the text: 'Hier können Sie ein Upgrade der Firmware (Betriebssystem des Routers) vornehmen.' Below this is a table with three rows: 'Aktuelle Version' (3220 Phone WLAN V02.02 (11-01-2008)), 'Eine Firmware vom Server downloaden' (with a 'Downloaden' button), and 'Eine Firmware auswählen' (with a text box containing 'C:\Dokumente und Einstellur' and a 'Durchsuchen...' button, highlighted with a red box and '3'). At the bottom, there is an 'Upgrade' button (highlighted with a red box and '4').

Firmware-Datei hochladen

Schritt 3

Bestätigen Sie die Hinweismeldungen mit **OK**. Während der Aktualisierung blinkt die **Info**-LED am Modem. Die Aktualisierung dauert etwa zwei Minuten. Klicken Sie auf **OK**, sobald die **Info**-LED nicht mehr blinkt. Öffnen Sie das Menü des DSL-Modems über die IP-Adresse (siehe Schritt 1), falls es sich nach einem Klick auf **OK** nicht öffnet.

Die Aktualisierung ist nun abgeschlossen. [Richten Sie nun das Samsung DSL-Modem mit Ihren Zugangsdaten erneut ein.](#)

 Weitere Informationen zu diesem Thema finden Sie hier:

- [Internetzugangsdaten manuell in einem Samsung DSL-Modem einrichten](#)
- [Samsung DSL-Modem auf die Werkseinstellungen zurücksetzen](#)
- [Computer per WLAN mit einem Samsung DSL-Modem verbinden](#)